

# INFORME ANUAL

de

# DIÁLISIS CRÓNICA

**AÑO 2007**

## Total de pacientes dializados en el período:

**2862**

En hemodiálisis:

**2597**

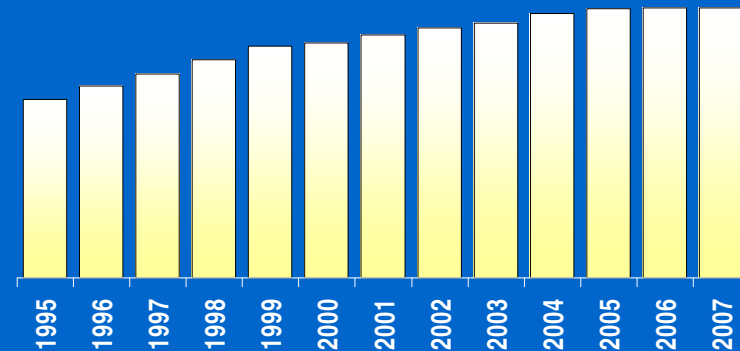
**90.7 %**

En diálisis peritoneal:

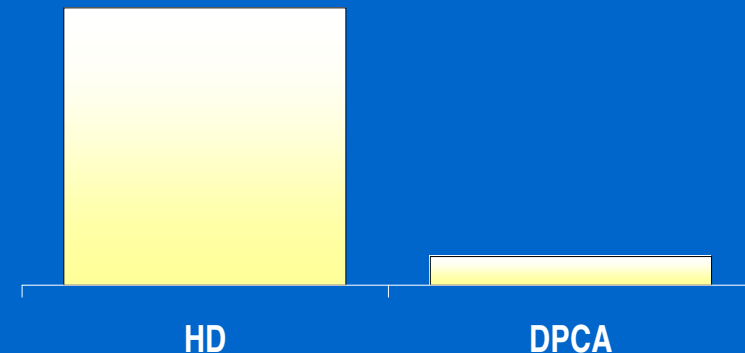
**265**

**9.3 %**

Pacientes dializados por año



Distribución por Técnica

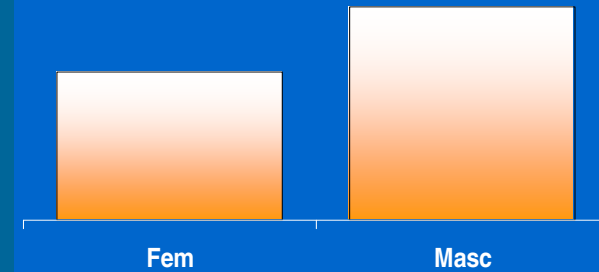


## Distribución por Sexo, Origen y Procedencia

### Sexo:

Femenino:	1172	40.9 %
Masculino:	1690	59.1 %
Total:	2862	100 %

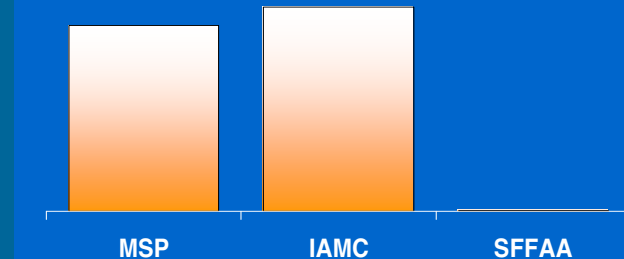
Distribución por Sexo



### Origen:

MSP:	1363	47.6 %
IAMC:	1497	52.3 %
SFFAA:	2	0.07 %
Total:	2862	100 %

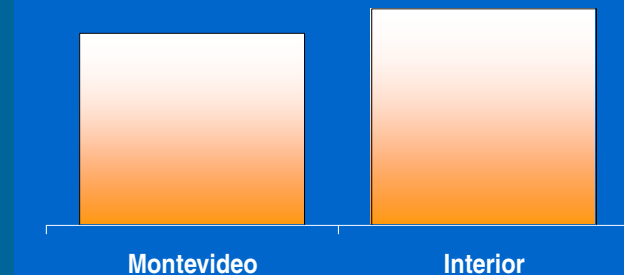
Distribución por Origen



### Procedencia:

Montevideo:	1349	47.0 %
Interior:	1520	53.0 %
Total:	2869	100 %

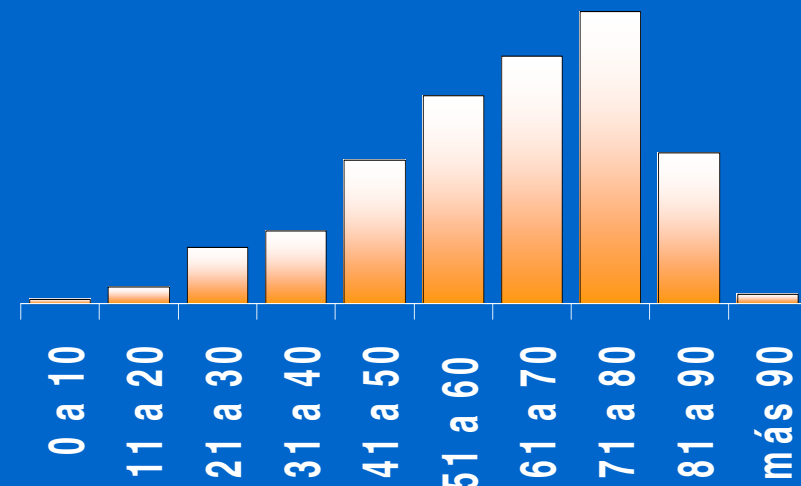
Distribución por Procedencia



## Distribución por grupos etarios

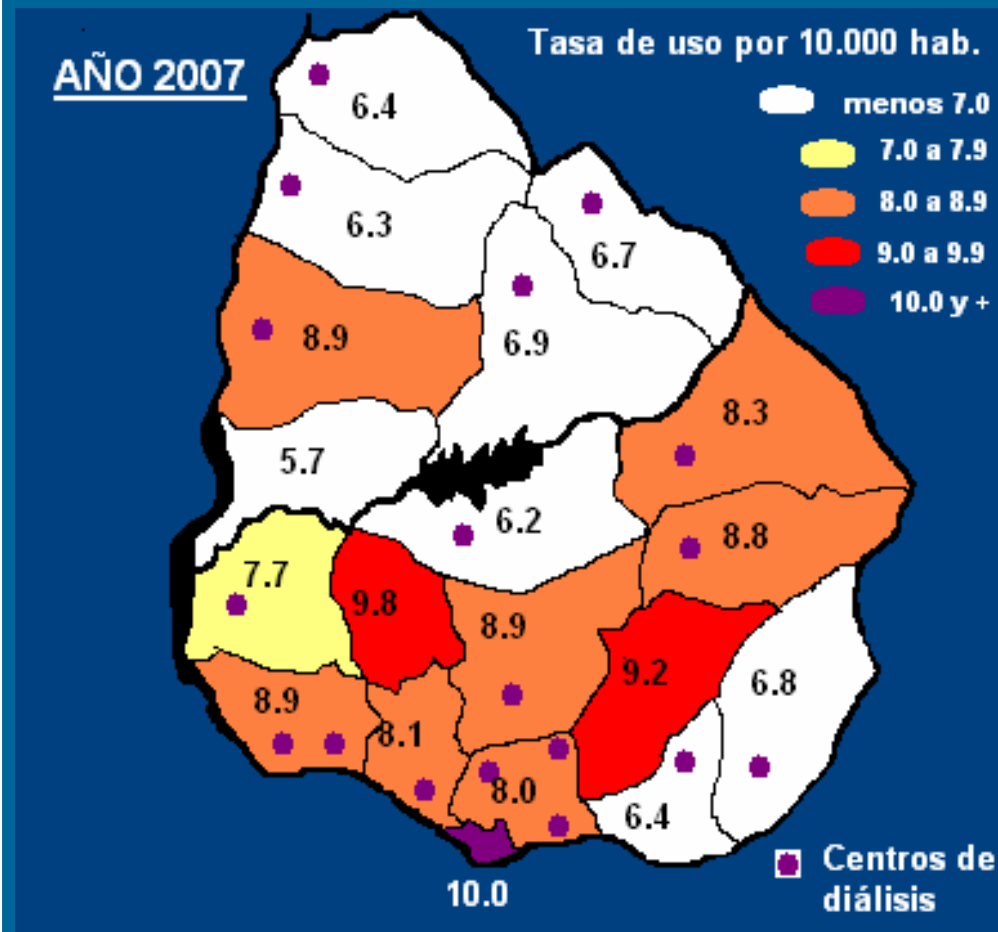
G. Etario	n	%
0 a 10 años	10	0,3%
11 a 20 años	39	1,4%
21 a 30 años	134	4,7%
31 a 40 años	173	6,0%
41 a 50 años	343	12,0%
51 a 60 años	495	17,3%
61 a 70 años	589	20,6%
71 a 80 años	697	24,3%
81 a 90 años	359	12,5%
más 90 años	23	0,8%
<b>Total</b>	<b>2862</b>	<b>100,0%</b>

Distribución por grupos etarios



## Distribución por departamento de residencia:

Departamento	Pacientes	Habitantes	Tasa x 10.000 hab
Artigas	51	79317	6.4
Canelones	408	509095	8.0
Cerro Largo	74	89383	8.3
Colonia	108	120855	8.9
Durazno	38	60926	6.2
Flores	25	25609	9.8
Florida	62	69968	8.9
Lavalleja	57	61883	9.2
Maldonado	94	147391	6.4
Montevideo	1346	1342474	10.0
Paysandú	103	115623	8.9
Río Negro	32	55657	5.7
Rivera	73	109267	6.7
Rocha	48	70614	6.8
Salto	80	126745	6.3
Soriano	87	107644	8.1
San José	67	87073	7.7
T.y Tres	65	94613	6.9
Tacuarembó	44	49769	8.8
<b>Total</b>	<b>2862</b>	<b>3323906</b>	<b>8.6</b>



Población proyectada por el INE al  
30 de junio de 2007

## Movimientos de pacientes en el período:

Pacientes nuevos: 462

Ingresos a plan: 496

Egresos de plan: 472

Motivos de egreso:

Trasplantados: 79

Fallecidos: 348

Recuperación de función: 11

Radicación en exterior: 10

Abandonos: 7

Indicación médica: 17

Trasplantes renales  
realizados:

90

Mortalidad anual  
x 1000 pacientes  
expuestos:

145

Mortalidad estandarizada  
x edad y nefropatía  
x 1000 pacientes exp:

104

Total de pacientes dializados en diciembre:

2422

## Permanencia de pacientes en plan de diálisis

Tiempo de permanencia	Pac.en diciembre	Pacientes con baja en el período:					
		Abandono	Rec.función	Fallecidos	Rad.exterior	Indicación médica	Trasplante
0 a 3 meses	180	1	1	19	2	3	1
4 a 6 meses	116	0	4	17	0	1	0
7 a 11 meses	151	3	1	15	0	1	1
1 año	343	0	3	44	2	2	9
2 años	323	0	1	34	3	1	13
3 años	252	0	0	23	1	5	12
4 años	185	0	0	24	0	2	9
5 años	147	0	0	25	0	1	5
6 años	92	1	0	20	0	1	4
7 años	93	2	0	21	1	0	6
8 años	92	0	0	10	1	0	6
9 años	55	0	0	10	0	0	5
10 años	62	0	0	10	0	0	0
> 10 años	331	0	1	36	0	0	8
<b>Total</b>	<b>2422</b>	<b>7</b>	<b>11</b>	<b>308</b>	<b>10</b>	<b>17</b>	<b>79</b>

## Referencias:

- Total de pacientes dializados en el período:** - Es la cantidad de pacientes que se dializaron al menos 1 vez dentro del período independiente del tiempo.
- Distribución por técnica:** - Es el total de pacientes dializados distribuidos según la última técnica autorizada en el período independiente de la cantidad de cambios de técnica del período
- Distribución por Sexo, Origen y Procedencia:** - Es el total de pacientes dializados distribuidos según las variables del título
- Distribución por grupos etarios:** - Es el total de pacientes dializados distribuidos según la edad
- Distribución por departamento de residencia:** - Es el total de pacientes dializados distribuidos por departamento.
- Movimientos de pacientes en el período**
- Pacientes nuevos:** - Es el total de pacientes que ingresaron a plan de diálisis por primera vez en el período.
- Ingresos a plan:** - Es el total de pacientes que ingresaron a plan de diálisis en el período ya sean pacientes nuevos o reingresos.
- Motivos de egreso:**
- Trasplantados:** - Pacientes que recibieron un trasplante renal y salieron de plan en el período
  - Fallecidos:** - Pacientes fallecidos en el período
  - Recuperación de función:** - Pacientes que recuperaron función y salieron de plan en el período
  - Radicación en exterior:** - Pacientes que se radicaron en el exterior y salieron de plan en el período
  - Abandonos** - Pacientes que abandonaron el plan de diálisis en el período
  - Indicación médica:** - Pacientes que salieron de plan en el período por indicación médica.
  - Trasplantes renales real.:** - Total de trasplantes renales realizados en el período independiente de la baja de plan
  - Mortalidad anual x 1000:** - Mortalidad anual por mil pacientes expuestos.
  - Mortalidad estand. x 1000:** - Mortalidad estandarizada por edad y nefropatía por mil pacientes expuestos
- Total de pacientes dializados en diciembre:** - Es el total de pacientes dializados en el mes de diciembre de cada año.
- Permanencia de pacientes en diálisis:** - Tiempo que hace que los pacientes ingresaron a plan de diálisis crónica discriminados según que sigan en diálisis en el mes de diciembre o que tengan baja de plan en el período