

# INFORME ANUAL

de

# DIÁLISIS CRÓNICA

**AÑO 2006**

## Total de pacientes dializados en el período:

**2869**

En hemodiálisis:

**2650**

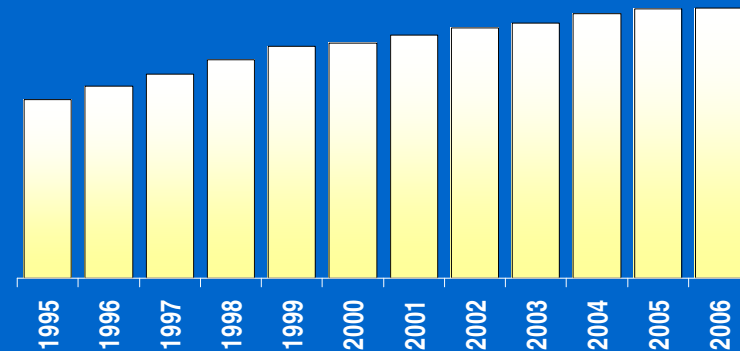
**92.4 %**

En diálisis peritoneal:

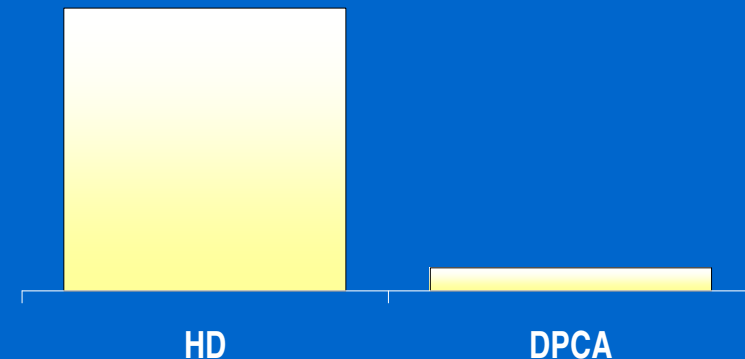
**219**

**7.6 %**

Pacientes dializados por año



Distribución por Técnica

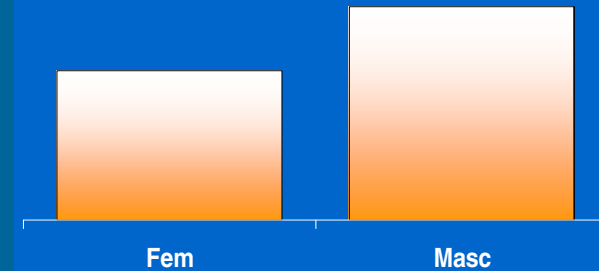


## Distribución por Sexo, Origen y Procedencia

### Sexo:

Femenino:	1181	41.2 %
Masculino:	1688	58.8 %
Total:	2869	100 %

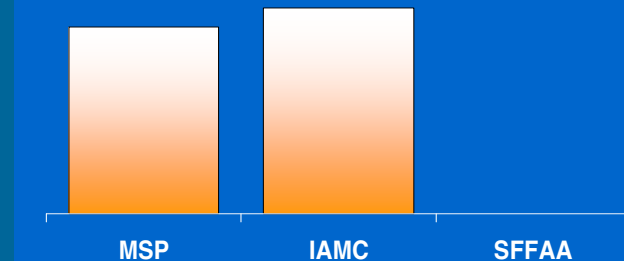
Distribución por Sexo



### Origen:

MSP:	1364	47.5 %
IAMC:	1504	52.4 %
SFFAA:	1	0.03 %
Total:	2869	100 %

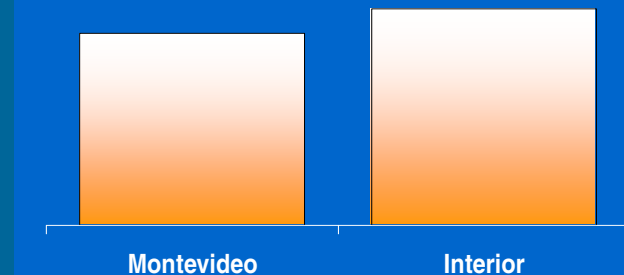
Distribución por Origen



### Procedencia:

Montevideo:	1349	47.0 %
Interior:	1520	53.0 %
Total:	2869	100 %

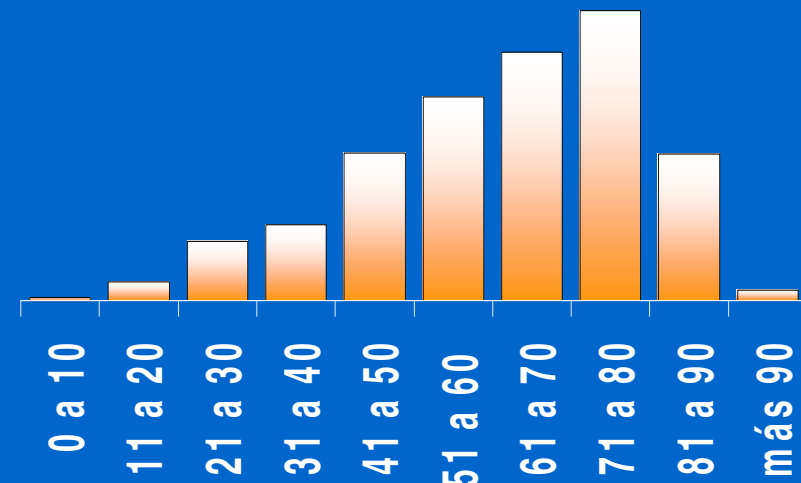
Distribución por Procedencia



## Distribución por grupos etarios

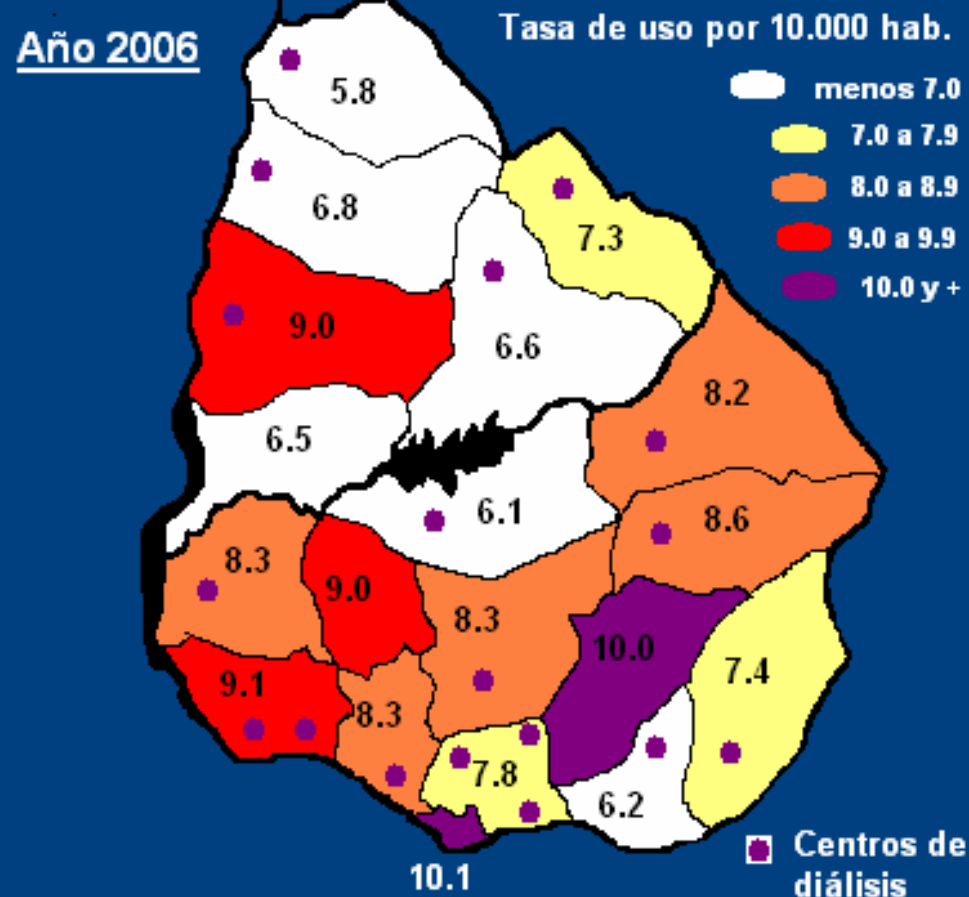
G. Etario	n	%
0 a 10 años	8	0,3%
11 a 20 años	45	1,6%
21 a 30 años	142	5,0%
31 a 40 años	182	6,3%
41 a 50 años	351	12,2%
51 a 60 años	485	16,9%
61 a 70 años	593	20,7%
71 a 80 años	691	24,1%
81 a 90 años	348	12,1%
más 90 años	24	0,8%
<b>Total</b>	<b>2869</b>	<b>100,0%</b>

Distribución por grupos etarios



## Distribución por departamento de residencia:

Departamento	Pacientes	Habitantes	Tasa x 10.000 hab
Artigas	45	79367	5,8
Canelones	395	498344	7,8
Cerro Largo	73	88432	8,2
Colonia	110	120948	9,1
Durazno	37	60172	6,1
Flores	23	25528	9,0
Florida	60	69472	8,3
Lavalleja	63	61852	10,0
Maldonado	92	144107	6,2
Montevideo	1349	1347888	10,1
Paysandú	103	115222	9,0
Río Negro	36	55124	6,5
Rivera	79	107513	7,3
Rocha	52	70869	7,4
Salto	86	125662	5,8
Soriano	72	86271	8,3
San José	89	105685	8,3
T.y Tres	43	49991	8,6
Tacuarembó	62	93276	6,6
Total	2869	3305723	8,7



Población proyectada por el INE al  
30 de junio de 2006

## Movimientos de pacientes en el período:

**Pacientes nuevos: 472**

**Ingresos a plan: 511**

**Egresos de plan: 519**

**Motivos de egreso:**

**Trasplantados: 137**

**Fallecidos: 313**

**Recuperación de función: 10**

**Radicación en exterior: 21**

**Abandonos 9**

**Indicación médica: 29**

**Trasplantes renales  
realizados:**

**142**

**Mortalidad anual  
x 1000 pacientes  
expuestos:**

**142**

**Mortalidad estandarizada  
x edad y nefropatía  
x 1000 pacientes exp:**

**104**

**Total de pacientes dializados en diciembre:**

**2412**

## Permanencia de pacientes en plan de diálisis

Tiempo de permanencia	Pac.en diciembre	Pacientes con baja en el período:					
		Abandono	Rec.función	Fallecidos	Rad.exterior	Indicación médica	Trasplante
0 a 3 meses	190	0	1	14	6	1	0
4 a 6 meses	92	1	1	11	0	1	2
7 a 11 meses	165	2	1	22	2	1	3
1 año	377	0	1	44	2	4	11
2 años	301	1	2	41	2	1	10
3 años	223	0	0	18	1	3	21
4 años	183	0	0	35	1	4	14
5 años	124	0	1	20	1	0	7
6 años	122	0	0	15	0	1	7
7 años	116	1	0	15	0	3	5
8 años	70	0	0	9	2	0	7
9 años	70	0	0	10	0	1	8
10 años	55	0	0	4	0	1	3
> 10 años	324	0	0	31	0	3	17
<b>Total</b>	<b>2412</b>	<b>5</b>	<b>7</b>	<b>289</b>	<b>17</b>	<b>24</b>	<b>115</b>

## Referencias:

- Total de pacientes dializados en el período:** - Es la cantidad de pacientes que se dializaron al menos 1 vez dentro del período independiente del tiempo.
- Distribución por técnica:** - Es el total de pacientes dializados distribuidos según la última técnica autorizada en el período independiente de la cantidad de cambios de técnica del período
- Distribución por Sexo, Origen y Procedencia:** - Es el total de pacientes dializados distribuidos según las variables del título
- Distribución por grupos etarios:** - Es el total de pacientes dializados distribuidos según la edad
- Distribución por departamento de residencia:** - Es el total de pacientes dializados distribuidos por departamento.
- Movimientos de pacientes en el período**
- Pacientes nuevos:** - Es el total de pacientes que ingresaron a plan de diálisis por primera vez en el período.
- Ingresos a plan:** - Es el total de pacientes que ingresaron a plan de diálisis en el período ya sean pacientes nuevos o reingresos.
- Motivos de egreso:**
- Trasplantados:** - Pacientes que recibieron un trasplante renal y salieron de plan en el período
  - Fallecidos:** - Pacientes fallecidos en el período
  - Recuperación de función:** - Pacientes que recuperaron función y salieron de plan en el período
  - Radicación en exterior:** - Pacientes que se radicaron en el exterior y salieron de plan en el período
  - Abandonos** - Pacientes que abandonaron el plan de diálisis en el período
  - Indicación médica:** - Pacientes que salieron de plan en el período por indicación médica.
  - Trasplantes renales real.:** - Total de trasplantes renales realizados en el período independiente de la baja de plan
  - Mortalidad anual x 1000:** - Mortalidad anual por mil pacientes expuestos.
  - Mortalidad estand. x 1000:** - Mortalidad estandarizada por edad y nefropatía por mil pacientes expuestos
- Total de pacientes dializados en diciembre:** - Es el total de pacientes dializados en el mes de diciembre de cada año.
- Permanencia de pacientes en diálisis:** - Tiempo que hace que los pacientes ingresaron a plan de diálisis crónica discriminados según que sigan en diálisis en el mes de diciembre o que tengan baja de plan en el período