

INFORME ANUAL

de

DIÁLISIS CRÓNICA

AÑO 2005

Total de pacientes dializados en el período:

2857

En hemodiálisis:

2639

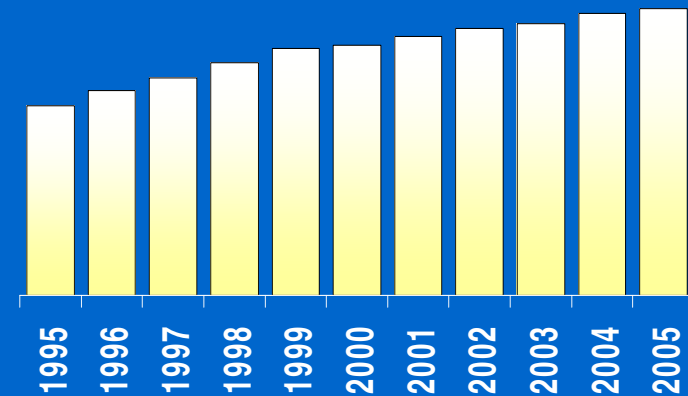
92.4 %

En diálisis peritoneal:

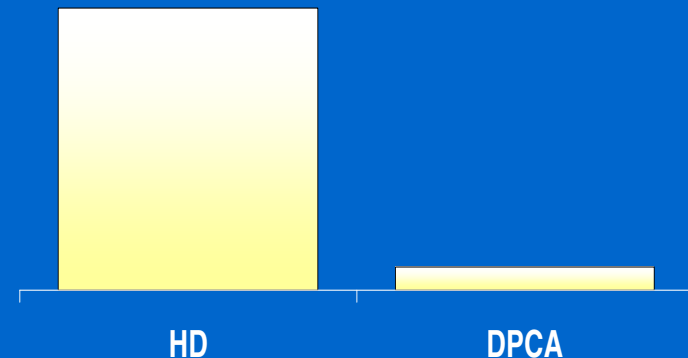
218

7.6 %

Pacientes dializados por año



Distribución por Técnica

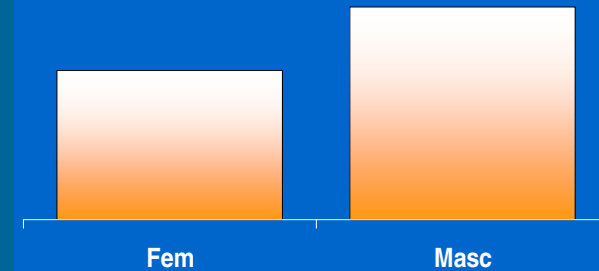


Distribución por Sexo, Origen y Procedencia

Sexo:

Femenino:	1176	41.2 %
Masculino:	1681	58.8 %
Total:	2857	100 %

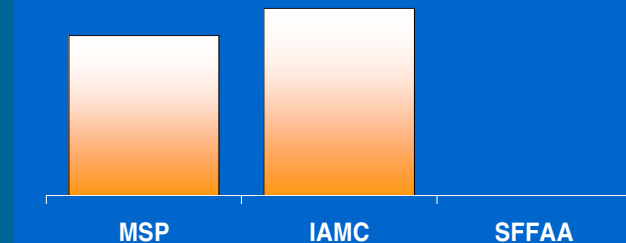
Distribución por Sexo



Origen:

MSP:	1316	46.1 %
IAMC:	1540	53.9 %
SFFAA:	1	0.04 %
Total:	2857	100 %

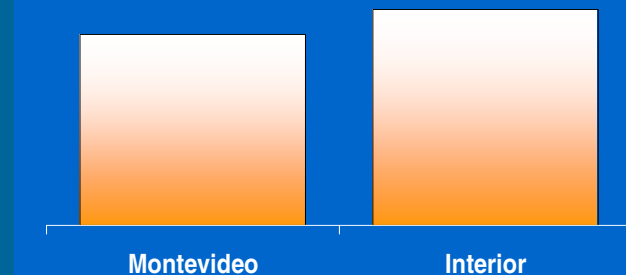
Distribución por Origen



Procedencia:

Montevideo:	1340	46.9 %
Interior:	1517	53.1 %
Total:	2857	100 %

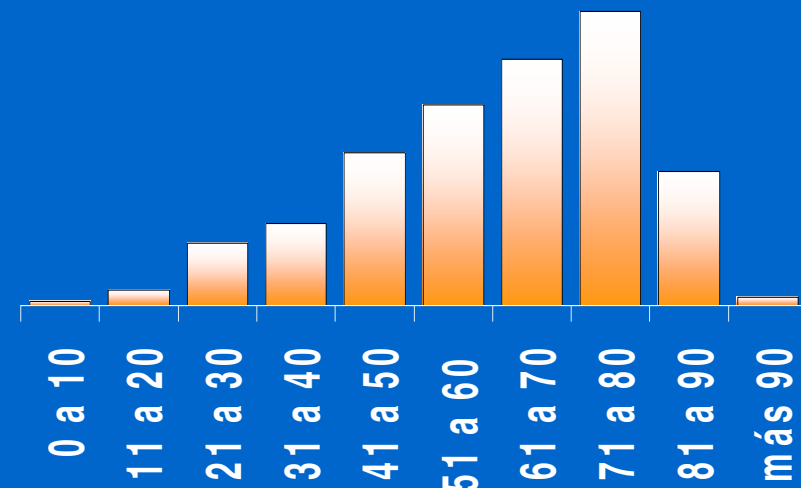
Distribución por Procedencia



Distribución por grupos etarios

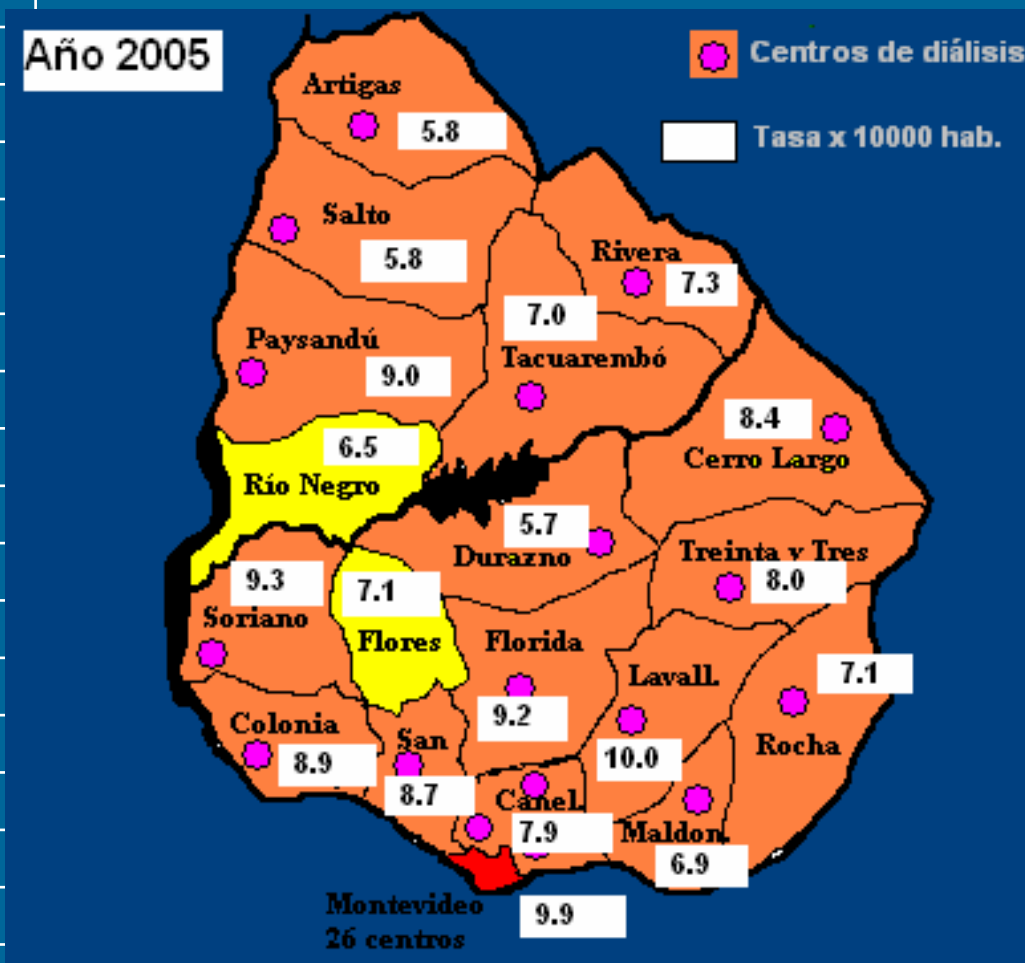
G. Etario	n	%
0 a 10 años	9	0,3%
11 a 20 años	37	1,3%
21 a 30 años	149	5,2%
31 a 40 años	195	6,8%
41 a 50 años	364	12,7%
51 a 60 años	477	16,7%
61 a 70 años	588	20,6%
71 a 80 años	700	24,5%
81 a 90 años	319	11,2%
más 90 años	19	0,7%
Total	2857	100,0%

Distribución por grupos etarios



Distribución por departamento de residencia:

Departamento	Pacientes	Habitantes	Tasa x 10.000 hab
Artigas	46	79367	5,8
Canelones	393	498344	7,9
Cerro Largo	74	88432	8,4
Colonia	108	120948	8,9
Durazno	34	60172	5,7
Flores	18	25528	7,1
Florida	64	69472	9,2
Lavalleja	62	61852	10,0
Maldonado	99	144107	6,9
Montevideo	1340	1347888	9,9
Paysandú	104	115222	9,0
Río Negro	36	55124	6,5
Rivera	79	107513	7,3
Rocha	50	70869	7,1
Salto	73	125662	5,8
Soriano	80	86271	9,3
San José	92	105685	8,7
T.y Tres	40	49991	8,0
Tacuarembó	65	93276	7,0
Total	2857	3305723	8,6



Población proyectada por el INE al
30 de junio de 2005

Movimientos de pacientes en el período:

Pacientes nuevos: 495

Ingresos a plan: 534

Egresos de plan: 482

Motivos de egreso:

Trasplantados: 109

Fallecidos: 320

Recuperación de función: 13

Radicación en exterior: 10

Abandonos 6

Indicación médica: 24

**Trasplantes renales
realizados:**

115

**Mortalidad anual
x 1000 pacientes
expuestos:**

146

**Mortalidad estandarizada
x edad y nefropatía
x 1000 pacientes exp:**

110

Total de pacientes dializados en diciembre:

2404

Permanencia de pacientes en plan de diálisis

Tiempo de permanencia	Pac.en diciembre	Pacientes con baja en el período:					
		Abandono	Rec.función	Fallecidos	Rad.exterior	Indicación médica	Trasplante
0 a 3 meses	216	1	2	25	2	1	0
4 a 6 meses	120	2	3	11	0	2	0
7 a 11 meses	131	0	1	11	2	2	3
1 año	360	0	6	39	2	6	11
2 años	271	2	0	28	0	2	13
3 años	232	0	1	31	0	2	12
4 años	169	1	0	28	0	2	13
5 años	149	0	0	10	1	4	9
6 años	138	0	0	16	1	0	11
7 años	83	0	0	14	2	2	9
8 años	93	0	0	14	0	0	5
9 años	66	0	0	12	0	0	8
10 años	65	0	0	9	0	0	5
> 10 años	311	0	0	37	0	1	10
Total	2404	6	13	285	10	24	109

Referencias:

- Total de pacientes dializados en el período:** - Es la cantidad de pacientes que se dializaron al menos 1 vez dentro del período independiente del tiempo.
- Distribución por técnica:** - Es el total de pacientes dializados distribuidos según la última técnica autorizada en el período independiente de la cantidad de cambios de técnica del período
- Distribución por Sexo, Origen y Procedencia:** - Es el total de pacientes dializados distribuidos según las variables del título
- Distribución por grupos etarios:** - Es el total de pacientes dializados distribuidos según la edad
- Distribución por departamento de residencia:** - Es el total de pacientes dializados distribuidos por departamento.
- Movimientos de pacientes en el período**
- Pacientes nuevos:** - Es el total de pacientes que ingresaron a plan de diálisis por primera vez en el período.
- Ingresos a plan:** - Es el total de pacientes que ingresaron a plan de diálisis en el período ya sean pacientes nuevos o reingresos.
- Motivos de egreso:**
- Trasplantados:** - Pacientes que recibieron un trasplante renal y salieron de plan en el período
 - Fallecidos:** - Pacientes fallecidos en el período
 - Recuperación de función:** - Pacientes que recuperaron función y salieron de plan en el período
 - Radicación en exterior:** - Pacientes que se radicaron en el exterior y salieron de plan en el período
 - Abandonos** - Pacientes que abandonaron el plan de diálisis en el período
 - Indicación médica:** - Pacientes que salieron de plan en el período por indicación médica.
 - Trasplantes renales real.:** - Total de trasplantes renales realizados en el período independiente de la baja de plan
 - Mortalidad anual x 1000:** - Mortalidad anual por mil pacientes expuestos.
 - Mortalidad estand. x 1000:** - Mortalidad estandarizada por edad y nefropatía por mil pacientes expuestos
- Total de pacientes dializados en diciembre:** - Es el total de pacientes dializados en el mes de diciembre de cada año.
- Permanencia de pacientes en diálisis:** - Tiempo que hace que los pacientes ingresaron a plan de diálisis crónica discriminados según que sigan en diálisis en el mes de diciembre o que tengan baja de plan en el período